



**ΚΕΝΤΡΟ  
ΥΓΕΙΑΣ  
ΚΟΖΑΝΗΣ**



**ΥΠΟΥΡΓΕΙΟ ΥΓΕΙΑΣ  
3<sup>η</sup> ΥΠΕ**

**ΠΑΓΚΟΣΜΙΑ ΗΜΕΡΑ  
Alzheimer**

**ΞΕΧΝΑΩ..... ΓΙΑΤΙ???**



**ΠΛΑΤΕΙΑ ΝΙΚΗΣ ΚΟΖΑΝΗΣ**

**Ημέρα: 24-9-24**

**Ώρα: 10.00 π.μ.**

**... ΓΙΑΤΙ???**

**Συνεργασία**

**ΚΕΝΤΡΟΥ ΥΓΕΙΑΣ ΚΟΖΑΝΗΣ**

**& ΕΙΔΙΚΟΥ ΚΕΝΤΡΟΥ ALZHEIMER ΚΟΖΑΝΗΣ ΤΗΣ**

**ΨΥΧΟΓΗΡΙΑΤΡΙΚΗΣ ΕΤΑΙΡΕΙΑΣ «ΝΕΣΤΟΡ»**





### ΑΝΤΙΜΕΤΩΣΗ

- Οι θεραπευτικές δυνατότητες που έχουμε στην παρούσα χρονική στιγμή περιλαμβάνουν:
- Τη χρήση φαρμάκων που σκοπό έχουν να επιβραδύνουν την εξέλιξη της νόσου,
  - τη γνωστική άσκηση, και τη ψυχολογική υποστήριξη του ατόμου από τον ιατρό του και από το συγγενικό του περιβάλλον.
  - Πολύ σημαντικό ρόλο στην διατήρηση της καλής εγκεφαλικής λειτουργίας, επίσης, παίζει η φυσική άσκηση (κυρίως αερόβια),
  - η υγιεινή διατροφή και
  - η δια βίου εκμάθηση νέων πληροφοριών και δεξιοτήτων που αποτελεί μια μορφή «εκγύμνασης» του εγκεφάλου.

### ΕΠΙΚΟΙΝΩΝΙΑ:

▪ ΚΕΝΤΡΟ ΥΓΕΙΑΣ  
ΚΟΖΑΝΗΣ  
ΑΡΙΣΤΟΦΑΝΟΥΣ 5Α,  
ΚΟΖΑΝΗ

ΤΚ50132  
τηλ:2461060060

▪ ΕΙΔΙΚΟ ΚΕΝΤΡΟ  
ALZHEIMER ΚΟΖΑΝΗΣ ΤΗΣ  
ΨΥΧΟΓΗΡΙΑΤΡΙΚΗΣ  
ΕΤΑΙΡΕΙΑΣ «ΝΕΣΤΩΡ»

ΦΙΛΙΠΠΟΥ Β' 7,  
ΚΟΖΑΝΗ  
τηλ:24614 61400



ΚΕΝΤΡΟ  
ΥΓΕΙΑΣ  
ΚΟΖΑΝΗΣ



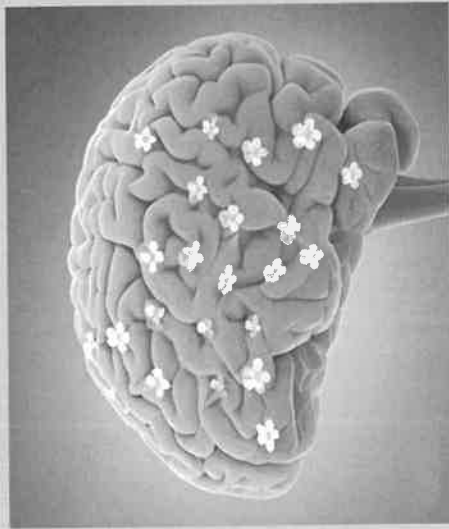
### ΝΟΣΟΣ ALZHEIMER

### ΞΕΧΝΑΩ.....ΓΙΑΤΙ ??



Συνεργασία

ΚΕΝΤΡΟΥ ΥΓΕΙΑΣ ΚΟΖΑΝΗΣ  
& ΕΙΔΙΚΟΥ ΚΕΝΤΡΟΥ ALZHEIMER  
ΚΟΖΑΝΗΣ ΤΗΣ ΨΥΧΟΓΗΡΙΑΤΡΙΚΗΣ  
ΕΤΑΙΡΕΙΑΣ «ΝΕΣΤΩΡ»



### Τι είναι η νόσος Alzheimer

Η νόσος Alzheimer είναι μια νόσος που εξελίσσεται προοδευτικά και χαρακτηρίζεται από τη σταδιακή ανάπτυξη παθολογικών διεργασιών του Κεντρικού Νευρικού Συστήματος.

### Πόσο συχνή είναι?

Η νόσος Alzheimer αποτελεί τον κυριότερο εκτιρόσωπο (60-70%) μιας ομάδας νευροεκφυλιστικών νοσημάτων που προκαλούν άνοια. Είναι συχνότερη συνήθως σε άτομα άνω των 65 ετών, μπορεί όμως να προσβάλλει και νεότερες ηλικίες.

### Διάγνωση νόσου Alzheimer

Η διερεύνηση μιας πιθανής N/A γίνεται κατά κανόνα σε εξωτερικό νευρολογικό ιατρείο και περιλαμβάνει:

- ✓ Λεπτομερές ιστορικό και νευρολογική εξέταση.
- ✓ Δοκιμασία μνήμης και εκτίμηση της κατάστασης των γνωστικών λειτουργιών.
- ✓ Εργαστηριακός (εξετάσεις αίματος) και απεικονιστικός έλεγχος (ασονική τομογραφία εγκεφάλου)
- ✓ Ειδικές εξετάσεις ( γενετικός έλεγχος οσφυονωτιαία παρακέντηση, SPECT) εφόσον απαιτείται
- ✓ Συζήτηση με τα μέλη της οικογένειας ή τους φροντιστές

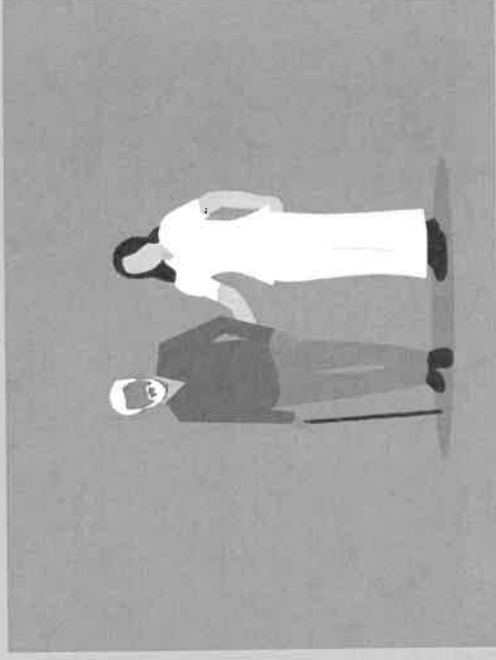
## 10 προειδοποιητικά σημεία άνοιας

1. Δυσκολία σε καθημερινές δραστηριότητες.
2. Επαναλήψεις.
3. Δυσκολία στην επικοινωνία.
4. Αδυναμία προσανατολισμού.
5. Αλλαγές της προσωπικότητας.
6. Απόλεια της αίσθησης χρόνου και χώρου.
7. Απόλεια αντικειμένων.
8. Προβλήματα συμπεριφοράς
9. Απόλεια ενδιαφέροντος.
10. Απόλεια μνήμης.



### Παράγοντες κινδύνου

- ✓ Ηλικία (7η δεκαετία ζωής και το Οικογενειακό ιστορικό)
- ✓ Το φύλο ( οι γυναίκες προσβάλλονται δυο φορές περισσότερο)
- ✓ Κληρονομικοί παράγοντες
- ✓ Εξωγενείς παράγοντες (π.χ δηλητηρίαση από Μόλυβδο)
- ✓ Κοινωνικο-οικονομικοί παράγοντες ( π.χ χαμηλό μορφωτικό επίπεδο)



### Συμπτώματα

- ✓ Διαταραχή της μνήμης
- ✓ Διαταραχή του λόγου
- ✓ Δυσκολία στον προγραμματισμό και στην εκτέλεση σύνθετων δραστηριοτήτων
- ✓ Απραξία
- ✓ Συμπεριφορικά και ψυχολογικά συμπτώματα

### Στάδια της νόσου

Ήπια

- Το άτομο είναι σε θέση να αυτοεξυπηρετείται μόνο του ή με ελάχιστη βοήθεια

Μέτρια

- Το άτομο χρειάζεται περισσότερη βοήθεια στην καθημερινή του ρουτίνα

Σοβαρή

- Το άτομο είναι σχεδόν καθλωμένο και χρειάζεται τη βοήθεια ετέρου ατόμου.